

# 遠野とオシラサマ 物語

遠野市立博物館令和8年度夏季特別展



オシラサマ  
山口家  
寄託資料

- 会場 | 遠野市立博物館 企画展示室
- 入館料 | 個人／一般310円 高校生以下160円  
団体／一般260円 高校生以下110円(20名以上)
- 開館時間 | 午前9時～午後5時  
(入館受付は午後4時30分まで)
- 会期 | 7/17(金)～9/27(日)
- 休館日 | 7月31日(金)、8月31日(月) 令和8年

FOLKLORE OF TONO  
遠野市立博物館  
TONO MUNICIPAL MUSEUM

〒028-0515 岩手県遠野市東館町3番9号 TEL.0198-62-2340 FAX.0198-62-5758

主催 遠野市立博物館

後援 岩手日日新聞社、朝日新聞盛岡総局、毎日新聞盛岡支局、読売新聞盛岡支局、河北新報社、IBC岩手放送、テレビ岩手、めんこいテレビ、岩手朝日テレビ、エフエム岩手、(株)遠野テレビ

# 遠野物語とオシラサマ



オシラサマ  
岩手県立博物館 蔵  
岩手県二戸市浄法寺町

オコナイサマ  
菊池家寄託資料



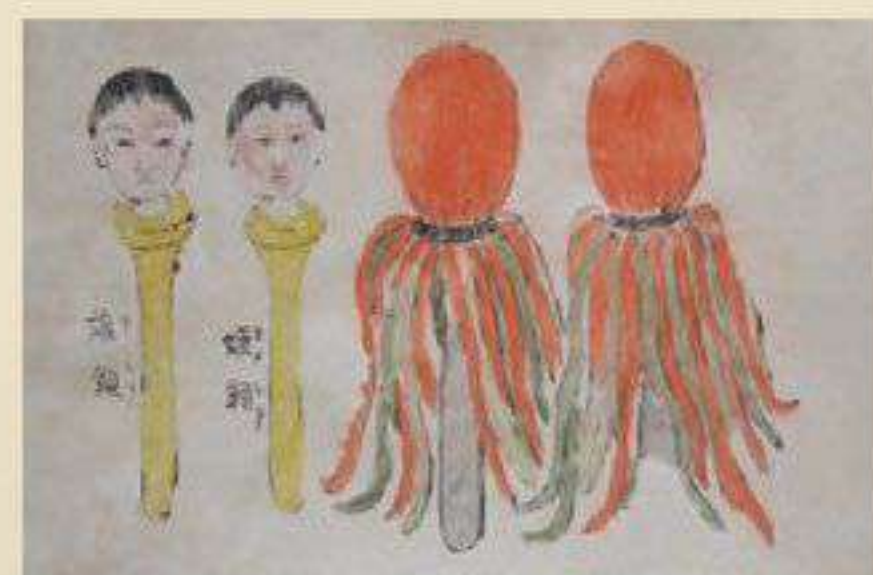
オシラサマは、桑の木などで二体一対のご神体を作り、主に家の神、養蚕の神、目の神として東北地方を中心に信仰される民間信仰の一つです。

明治二七年（一八九四）、伊能嘉矩によって初めて全国に紹介され、さらに柳田國男の『遠野物語』によって養蚕の始まりを伝える馬と娘の話が広く知られるようになりました。祭日には、オシラサマにオセンドクといわれる新しい布を一枚着せて、豊作や家内安全を祈願します。

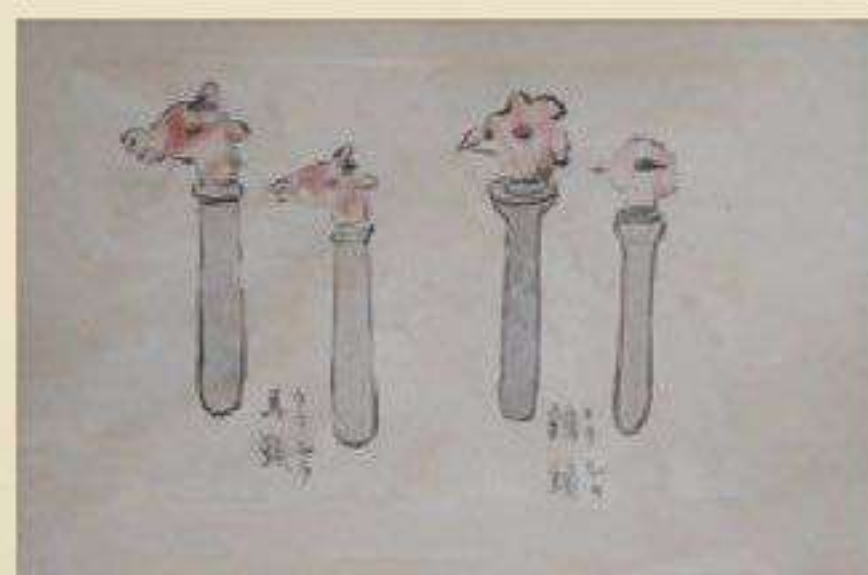
本展覧会では、『遠野物語』や岩手県内のオシラサマに関する資料を中心に展示します。



オシラサマ  
山口家寄託資料



佐々木喜善のオシラサマ調査カード  
佐々木家寄託資料



佐々木喜善のオシラサマ調査カード  
佐々木家寄託資料



オシラサマ  
碧祥寺博物館 蔵



オシラサマ 福泉寺 蔵  
佐々木喜善の生家で祀られていたもの



オシメサマ 館蔵  
福島県喜多方市



オシラサマ  
前川家寄託資料



オッシュサマ  
陸前高田市立博物館 蔵

## 特別展記念イベント

特別展 「遠野物語とオシラサマ」 ギャラリートーク (30分間)

特別展の見どころを学芸員が解説します。

■日時 / 7月17日(金)、8月7日(金)、9月11日(金) 午後1時30分～午後2時

問い合わせ

FOLKLORE OF TONO  
**遠野市立博物館**  
TONO MUNICIPAL MUSEUM

〒028-0515 岩手県遠野市東館町3番9号  
TEL 0198-62-2340 FAX 0198-62-5758

